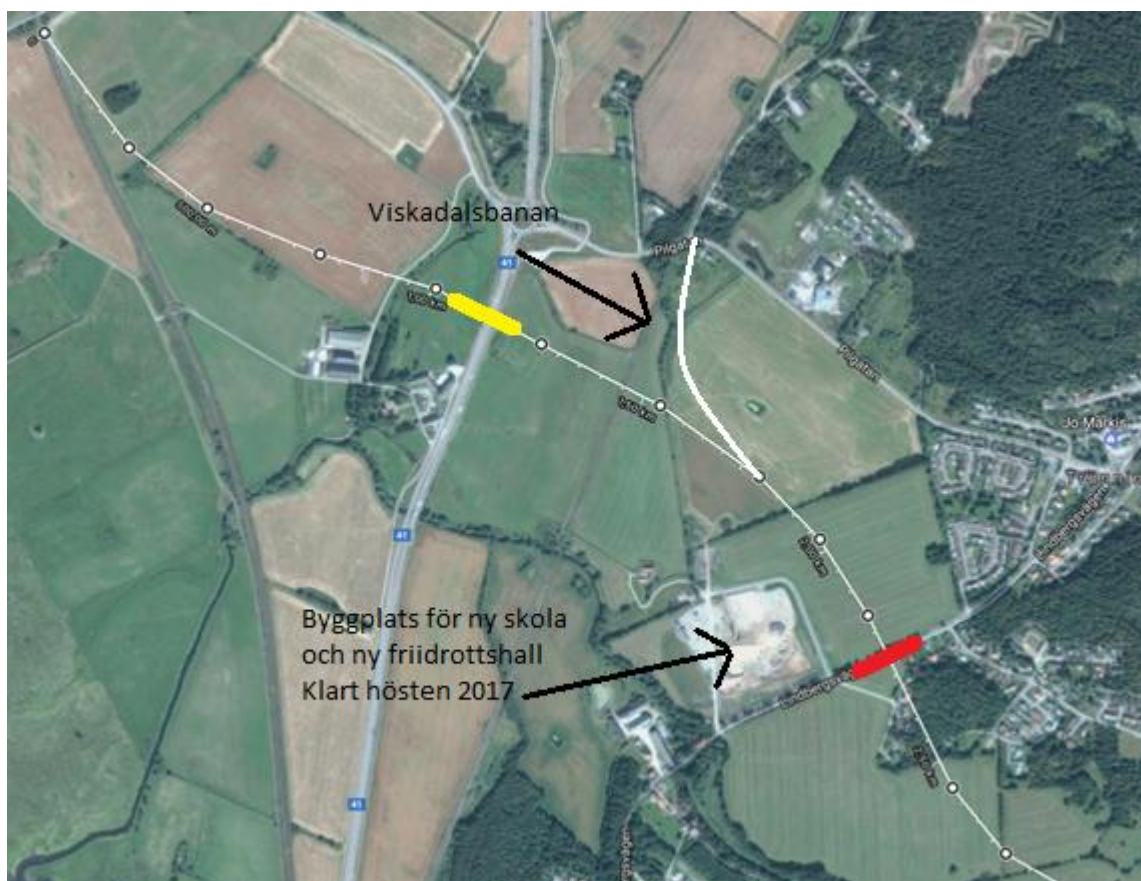
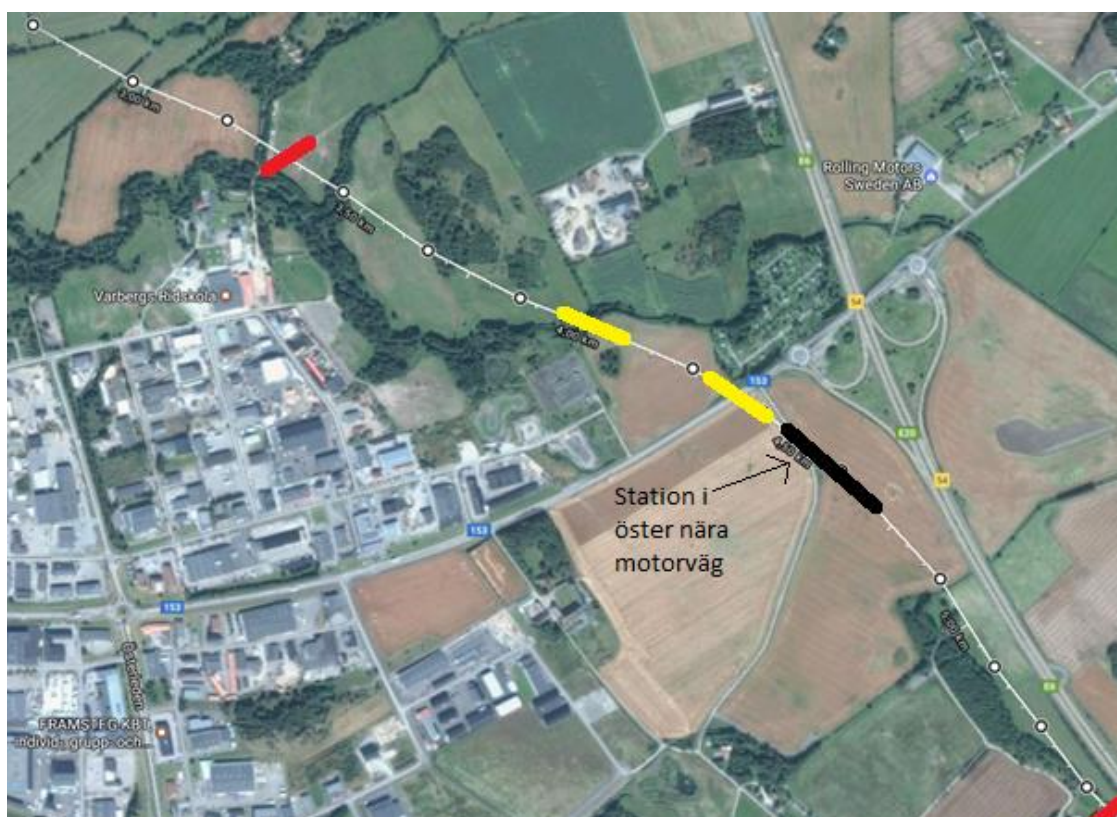


Kalkyl över Östra spåret Varberg - se bifogade kartor!							
		Blad 1	Blad 2	Blad 3	Blad 4	Blad 5	
Byggnadsverk (se bifogade skisser!)							
Bro 1		50	30				
Bro 2			100				
Vägport 1			20	15	15	15	
Vägport 2		20	15	35	15	40	
		70	165	50	30	55	370 milj
Färdig järnväg (se bifogade skisser!)							
	Antal						
2 spårig järnväg på landsbygd (12 km) pris enligt Svevia, s	12						960 milj
Växlar (blad 1)	6						60 milj
Övriga kostnader							
Markinlösen							157 milj
Miljöåtgärder							56 milj
Väganläggning							22 milj
VA och ledningar							12 milj
Projektunika kostnader							
Arkeologiska undersökningar							10 milj
Höjning Kraftledning							25 milj
Skydd vattentäckt							35 milj
Personbangård med stationshus							400 milj
Godsbangård							400 milj
Försäljning mark							
	Antal						
Försäljning mark i centrum där tråg och station var tänkt	170000						-510 milj
Grönt = Värden uppskattade av föreningen Östra Spåret						Totalt	1997 milj
Styckpriser (uppskattade)							
Växel	10 milj kr	Vår uppskattning					
2 spårig järnväg på landsbygd (12 km) (pris/km)	80 milj	pris färdig dubbelspårig järnväg enligt Trafiverket.					
2 spårig järnväg på landsbygd (12 km) (pris/km)	40 milj	Svevia har ett annat pris, se länk nedan!					
Försäljning mark i centrum där tråg och station var tänkt	3000 kr*/m ²	Källa: mäklare i Varberg					
http://www.nyteknik.se/bygg/sa-langt-racker-1-miljard-6403890							

Blad 1



Blad 2



Blad 3



Blad 4

Föreningen Östra Spåret 2017-06-27



